

BORSA İSTANBUL

BİST 100 endeksi günü %1,84 düşükle 8.964,10 puandan tamamladı. BİST 100 endeksi gün içinde en düşük 8.964,10 en yüksek ise 9.176,41 seviyesinden işlem gördü. Toplam işlem hacmi ise 89,8 milyar TL düzeyinde gerçekleşti.

En fazla işlem gören sektör endeksi 32,5 milyar TL ile BİST SİNAİ endeksi olurken, en fazla değer kazanan sektör endeksi %0,16 ile BİST METAL ANA endeksi oldu. En fazla değer kaybeden sektör endeksi ise -%3,16 ile BİST TİCARET endeksi oldu.

XU100 endeksi içerisinde işlem gören 18 hissenin fiyatı yükselirken, 81 hissenin fiyatı düşmüştür. 1 hissenin ise fiyatı değişmemiştir.

Borsa İstanbul'un toplam işlem hacmi bir önceki işlem gününe göre %5,98 düşükle (-5,7 milyar TL) 89,8 milyar TL oldu. 5 günlük ortalama işlem hacmi 96,3 milyar TL düzeyinde gerçekleşirken son gün işlem hacmi ortalama göre %6,76 düşüş kaydetmiştir.

PİYASA GÜNDEMİ

Bu sabah Asya'da görünüm karışık. Çin borsası, yarınki basın toplantısı öncesinde satış baskısı altında kalıyor. Dün Amerika'da çekirdek TÜFE beklentiye paralel gelse de manşet TÜFE beklentinin hemen üzerinde gerçekleşti. Bununla birlikte işsizlik maaşı başvuruları da beklentileri aştı. Veriler piyasa üzerinde net bir etkileşim oluşturmada da manşet TÜFE ile işsizlik maaşı başvurularının beklentileri aşması kötü sürpriz ve dikkat çekici olarak görüldü. Bugün, ABD/ÜFE ile Michigan Tüketici Güveni Endeksi izlenecek. İngiltere'de ise GSYİH verisi odak noktası olur.

Dün Ağustos ayı sanayi üretimi verisi beklentilerin ötesinde daralma kaydederek 2023/Şubat ayından bu yana en kötü değeri aldı. 3.çeyrek bilanço beklentilerinin şekillendiği bu dönemde, sanayi üretiminde görülen daralma, bilanço beklentilerinin de olumsuz etkilediğinden borsada satışlar etkili oldu. Ek olarak Deutschebank, borsada toparlanma için faiz indirimi görülmesi gerektiğinin belirtilmesi de dün için dikkat çekici gelişmelerden bir tanesiydi. Bugün, TCMB/Carı Ödemeler Dengesi verisini alacağız. BİST100 endeksi için teknik olarak ise 8900-9000 destek bölgesini kısa vade için önemsiyoruz.

DÖVİZ PİYASASI

	Son	Gün %	Haf.%	Ay %
USDTRY	34,1719	-0,18	0,05	0,39
EURTRY	37,5012	0,03	-0,89	-0,04
GBPTRY	44,8371	0,11	-0,29	0,63
EURUSD	1,0937	-0,02	-0,85	-0,76
GBPUSD	1,3059	-0,09	-0,51	-0,15

DÖVİZ SEPETLERİ

	Son	Gün %	Haf. %	Ay %
Döviz Sepeti	35,9036	-0,17	-0,39	0,24
Dolar Endeksi (DXY)	102,9020	0,03	0,99	1,22

TAHVİL PİYASASI

Tahvil Faizleri	Son	Ö.Gün	Ö.Haf.	Ö.Ay
TL Referans Faiz	49,7%	49,8%	49,7%	51,1%
Türkiye 2 Yıllık	39,6%	37,4%	37,9%	36,6%
Türkiye 10 Yıllık	24,0%	24,6%	25,4%	23,9%
Almanya 10 Yıllık	2,3%	2,3%	2,2%	2,2%
ABD 2 Yıllık	4,0%	4,0%	3,7%	3,7%
ABD 10 Yıllık	4,1%	4,1%	3,9%	3,7%
ABD10y 2y Farkı	12,4bp	3,4bp	13,5bp	0,7bp

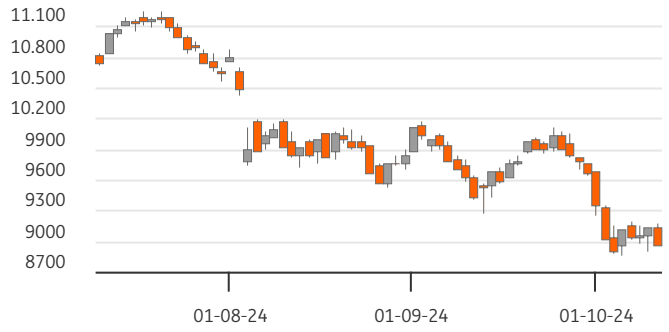
EMTİA PİYASASI

Emtia	Son	Gün %	Haf. %	Ay %
Altın Ons	2.629,3	0,83	-1,01	4,49
Gümüş Ons	31,2	2,20	-2,69	9,74
Brent	78,9	3,10	1,85	13,45
Gram Altın	3.023,3	0,31	-0,96	8,33

BORSA İSTANBUL ENDEKSLERİ

Performans	Kapanış	İşlem Hacmi	Gün %	Haf. %	Ay %	Yb %
BİST-100	8.964	66.963.139.415	-1,8	0,7	-6,9	20,0
BİST-30	9.960	49.759.177.082	-2,1	0,7	-5,5	24,2
BİST Sanayi	12.024	32.484.772.861	-0,9	0,6	-7,8	4,3
BİST Banka	12.956	16.753.375.857	-1,9	3,9	-2,2	48,6
BİST Tüm	10.296	89.816.678.444	-1,5	0,8	-7,0	20,0
Son ve Önceki Dönem	Son	Ö. Haf	Ö. Ay	Yılbaşı	Ö. Yıl	
Yab.Takas Oranları (%)	38,17	38,02	38,71	37,95	34,86	

BİST 100 ENDEKSİ



BİST-100 EN ÇOK DÜŞENLER

	Değ.%	Kapanış	Hacim	Hacim	Kapanış	Değ.%	
MPARK	-5,91	302,25	403,1	KRDMD	1.185	25,64	2,15
ENJSA	-5,57	54,30	269,7	AEFES	721	198,80	0,15
VAKBN	-5,32	22,06	1.281,4	TKFEN	671	57,85	9,98
VESTL	-4,54	58,90	275,0	GESAN	500	40,32	3,01
BIMAS	-4,28	464,25	2.045,1	EUPWR	395	28,44	3,34

BİST-100 PARA GİRİŞİ

BİST-100 EN ÇOK YÜKSELENLER

	Değ. %	Kapanış	Hacim	Hacim	Kapanış	Değ. %	
TKFEN	9,98	57,85	671,2	YKBNK	5.571	25,90	-1,75
EUPWR	3,34	28,44	395,0	EREGL	5.000	47,50	-0,13
GESAN	3,01	40,32	499,7	THYAO	4.517	266,50	-1,39
SOKM	2,36	45,92	341,5	ISCTR	4.324	12,56	-0,55
KRDMD	2,15	25,64	1.184,7	AKBNK	3.030	55,75	-2,53

BİST-100 HACMİ EN YÜKSEKLER

	Değ. %	Kapanış	Hacim	Hacim	Kapanış	Değ. %
BİST-100	2022/12	2023/12	2024/06	3 Yıl Ort	Carı	
F/K Oranı	6,07	9,52	10,70	8,8%	9,45	
PD/DD Oranı	1,55	1,27	2,01	1,6%	1,80	
Net Kar Marjı	10,3%	12,2%	11,5%	11,3%	24,8	
Aktif Karlılığı	6,1%	4,6%	4,2%	4,9%	8,9	
Özsermaye Karlılığı	32,7%	22,1%	23,5%	26,1%	26,9	

Endeks ve Döviz Sözleşmeleri	Gün %	Açık Pozis. (AP)	AP Değ.
F_XU0301024	-2,21	529.391	18.306
F_XAUUSD1024	0,38	126.802	20.938
F_USDTRY1024	-0,30	1.088.502	43.907
F_EURUSD1024	-0,30	18.454	2.036
F_EURTRY1024	-0,81	6.438	230

Ülke	Endeks	Kapanış	Gün %	Haf.%	Ay %
ABD	S&P 500	5.780	-0,2%	1,4%	5,2%
	DOW 30	42.454	-0,1%	1,1%	4,2%
	NASDAQ	18.282	-0,1%	2,0%	7,4%
Fransa	CAC40	7.542	-0,2%	0,9%	1,8%
Almanya	DAX	19.211	-0,2%	1,0%	5,2%
İngiltere	FTSE	8.238	-0,1%	-0,5%	0,4%
Japonya	NIKKEI 225	39.381	0,3%	2,1%	8,9%



BİST ENDEKSLERİ DESTEK DİRENÇ - HAREKETLİ ORTALAMA - PERFORMANS TABLOSU

Endeks	Kapanış	Destekler		Pivot	Dirençler		Hareketli Ortalamalar			Performans			
		Destek 2	Destek 1		Direnç 1	Direnç 2	5 HO	20 HO	50 HO	Gün. %	Haf. %	Aylık %	Yıllık %
XU100	8.964,10	8.822,56	8.893,33	9.034,87	9.105,64	9.247,18	9.056,45	9.514,85	9.745,66	-1,8%	0,7%	-6,9%	6,2%
XU050	7.977,77	7.845,79	7.911,78	8.043,76	8.109,75	8.241,73	8.061,83	8.472,63	8.647,22	-2,0%	0,7%	-6,3%	8,7%
XU030	9.960,10	9.792,61	9.876,36	10.043,84	10.127,59	10.295,07	10.060,40	10.566,50	10.730,28	-2,1%	0,7%	-5,5%	12,9%
XUSIN	12.023,66	11.890,95	11.957,31	12.089,79	12.156,15	12.288,63	12.103,47	12.692,40	13.125,43	-0,9%	0,6%	-7,8%	-12,6%
XUMAL	10.389,16	10.222,42	10.305,79	10.460,31	10.543,68	10.698,20	10.449,08	10.901,52	10.989,81	-1,6%	2,4%	-4,0%	20,4%
XBANK	12.955,89	12.679,18	12.817,54	13.057,15	13.195,51	13.435,12	13.032,34	13.653,50	13.667,22	-1,9%	3,9%	-2,2%	48,9%

BİST 30 HİSSELERİ DESTEK DİRENÇ - HAREKETLİ ORTALAMA - PERFORMANS TABLOSU

Hisse	Kapanış	Destekler		Pivot	Dirençler		Hareketli Ortalamalar			Performans			
		Destek 2	Destek 1		Direnç 1	Direnç 2	5 HO	20 HO	50 HO	Gün. %	Haf. %	Aylık %	Yıllık %
AKBNK	55,75	54,08	54,92	56,23	57,07	58,38	55,80	58,45	58,24	-2,5%	8,1%	-1,2%	75,5%
ALARK	85,45	82,52	83,98	86,92	88,38	91,32	86,17	90,97	95,56	-1,0%	0,8%	-6,2%	-29,7%
ASELS	56,70	54,83	55,77	57,38	58,32	59,93	58,75	58,81	58,02	-3,5%	-1,9%	0,4%	32,5%
ASTOR	68,95	66,62	67,78	69,77	70,93	72,92	70,56	76,42	77,83	-1,1%	-3,1%	-14,0%	-45,8%
BIMAS	464,25	451,08	457,67	470,83	477,42	490,58	475,25	526,49	543,93	-4,3%	-2,8%	-16,4%	48,2%
DOAS	212,10	207,83	209,97	213,53	215,67	219,23	214,16	217,53	221,43	-2,3%	1,6%	-1,9%	-8,7%
EKGYO	9,85	9,63	9,74	9,93	10,04	10,23	9,92	11,14	11,38	-1,4%	-0,2%	-13,6%	17,3%
ENKAI	44,42	43,07	43,75	45,09	45,77	47,11	45,42	46,52	46,98	-3,4%	-1,4%	-8,1%	37,1%
EREGL	47,50	46,73	47,11	47,71	48,09	48,69	48,50	49,81	49,41	-0,1%	-5,0%	2,1%	6,7%
FROTO	954,50	936,50	945,50	959,00	968,00	981,50	929,40	914,53	912,35	-0,9%	10,9%	6,7%	15,4%
GARAN	117,60	114,87	116,23	118,77	120,13	122,67	116,46	117,99	115,12	-2,1%	5,0%	10,3%	141,1%
HEKTS	3,98	3,87	3,93	4,00	4,06	4,13	4,02	4,22	4,19	-0,7%	-1,0%	-1,2%	-55,2%
ISCTR	12,56	12,34	12,45	12,65	12,76	12,96	12,56	13,18	13,32	-0,6%	3,4%	-1,3%	29,8%
KCHOL	179,20	174,60	176,90	181,40	183,70	188,20	178,96	181,25	185,47	-2,0%	4,5%	1,1%	19,2%
KONTR	40,38	39,37	39,87	40,89	41,39	42,41	40,81	42,87	47,07	-1,3%	0,8%	-12,7%	-58,7%
KOZAL	19,88	19,48	19,68	20,07	20,27	20,66	20,28	22,60	23,73	-2,1%	-2,6%	-13,1%	-28,6%
KRDMD	25,64	24,61	25,13	25,65	26,17	26,69	25,42	25,38	24,98	2,2%	0,8%	14,9%	-17,2%
MGROS	432,75	421,92	427,33	437,17	442,58	452,42	437,05	470,69	492,21	-3,2%	2,5%	-12,4%	8,3%
PETKM	19,30	18,87	19,09	19,50	19,72	20,13	19,62	21,84	22,37	-2,4%	-1,2%	-16,3%	-21,7%
PGSUS	224,50	218,43	221,47	227,53	230,57	236,63	229,92	238,76	231,16	-3,5%	-0,4%	-3,3%	43,0%
SAHOL	90,30	86,07	88,18	91,42	93,53	96,77	91,21	94,79	92,90	-4,0%	3,7%	-3,2%	58,2%
SASA	4,02	3,92	3,97	4,05	4,10	4,18	4,11	4,24	4,70	-2,2%	-1,7%	-8,4%	-29,9%
SISE	38,60	37,76	38,18	39,02	39,44	40,28	39,25	40,99	42,17	-2,2%	-1,3%	-5,2%	-26,7%
TCELL	86,25	84,85	85,55	86,90	87,60	88,95	84,47	91,15	96,63	-0,9%	-0,8%	-11,2%	62,9%
THYAO	266,50	262,50	264,50	268,50	270,50	274,50	270,35	284,14	290,33	-1,4%	-0,8%	-6,2%	11,9%
TOASO	193,40	187,13	190,27	194,13	197,27	201,13	193,16	210,34	226,79	0,5%	-1,8%	-10,1%	-28,9%
TTKOM	44,56	43,39	43,97	44,97	45,55	46,55	44,85	49,10	49,65	-0,5%	-4,4%	-10,1%	100,7%
TUPRS	150,00	147,53	148,77	150,93	152,17	154,33	152,64	154,40	152,36	-2,0%	-0,3%	0,8%	16,2%
ULKER	128,10	125,37	126,73	129,37	130,73	133,37	130,02	141,20	149,95	-0,7%	0,2%	-14,8%	37,7%
YKBNK	25,90	25,42	25,66	26,12	26,36	26,82	26,62	28,75	29,55	-1,7%	-1,6%	-12,8%	40,6%





BİST 30 HİSSELERİ TEMEL VERİLER

Hisse	Çarpanlar		Piy.Değ.(Mn USD)		Karlılık				Büyüme			Borç.	YP
	F/K	PD/DD	Cari	Son Bilanço Dönemi	Aktif Karlılık	Özser. Karlılık	FAVÖK Marjı	Net Kar Marjı	Net Satış Çeyrek	FAVÖK Çeyrek	Net Kar Çeyrek	Net Borç /FAVÖK	Net Poz. (Mn USD)
AKBNK	4,87	1,31	8.478	10.141	1,3%	12,3%	-	33,0%	1,7%	-	-17,1%	-	432
ALARK	21,58	0,75	1.087	1.424	-2,2%	-3,4%	8,7%	8,7%	29,8%	-	-	-	-121
ASELS	27,19	2,31	7.561	8.136	2,8%	4,8%	26,3%	11,8%	17,6%	39,8%	49,6%	1,49	721
ASTOR	13,30	4,16	2.012	2.894	7,8%	11,3%	34,2%	12,8%	-17,9%	1,2%	6,8%	-0,66	51
BIMAS	14,91	3,18	8.244	10.076	6,1%	15,2%	3,6%	4,1%	-2,9%	-13,5%	7,6%	1,81	-6
DOAS	3,76	0,95	1.365	1.768	9,1%	15,4%	13,5%	5,1%	5,3%	10,7%	-38,2%	0,37	-28
EKGYO	-	0,51	1.095	1.124	0,5%	1,2%	18,1%	5,9%	115,1%	140,1%	4,9%	-1,15	-
ENKAI	12,25	1,09	7.794	7.520	4,2%	5,4%	25,1%	26,9%	29,9%	100,0%	35,6%	-5,36	434
EREGL	9,27	0,77	4.862	5.675	3,3%	5,4%	12,7%	8,7%	1,5%	-15,0%	-21,7%	2,55	38
FROTO	7,38	3,84	9.795	12.010	7,5%	27,4%	6,8%	5,6%	-20,7%	-32,8%	-38,6%	2,80	-2.038
GARAN	5,04	1,77	14.444	14.374	2,3%	19,2%	-	47,2%	24,2%	-	0,9%	-	849
HEKTS	-	4,14	981	985	-4,8%	-17,2%	-15,2%	-59,2%	-16,7%	-	-	-	-89
ISCTR	4,49	1,10	9.183	12.065	1,2%	11,8%	-	50,2%	-14,9%	-	7,5%	-	-173
KCHOL	12,05	0,96	13.289	17.513	0,1%	0,5%	5,6%	0,0%	6,8%	-25,3%	-88,8%	2,23	203
KONTR	35,69	6,32	768	1.004	6,4%	26,6%	23,0%	17,9%	76,6%	239,4%	-13,7%	4,72	-11
KOZAL	-	2,56	1.862	2.079	-1,1%	-1,2%	29,9%	-1,9%	-34,3%	-24,5%	-	-3,03	-8
KRDMD	21,72	0,65	585	748	-3,6%	-6,6%	4,7%	-8,4%	-16,4%	-65,6%	-	-0,01	-486
MGROS	14,49	1,72	2.291	2.922	2,4%	7,6%	5,5%	0,9%	13,2%	539,1%	-55,1%	-0,52	49
PETKM	3,08	0,80	1.430	1.678	3,0%	6,6%	3,6%	9,0%	4,2%	-	79,3%	47,75	-1.180
PGSUS	5,59	1,88	3.283	3.470	0,3%	1,1%	30,4%	15,0%	52,8%	583,2%	-	3,88	-610
SAHOL	-	0,74	5.547	6.172	-0,4%	-4,1%	8,5%	-1,0%	2,2%	-25,8%	-	0,50	724
SASA	5,47	1,73	5.088	7.228	9,7%	23,4%	17,9%	19,1%	-5,3%	-16,7%	-82,0%	8,49	-2.468
SISE	10,38	0,71	3.458	4.682	1,7%	3,8%	6,3%	5,7%	-5,0%	-15,0%	-7,0%	6,26	28
TECELL	9,77	1,25	5.549	6.739	2,6%	6,1%	50,0%	8,7%	4,3%	19,0%	1,7%	0,81	-237
THYAO	2,02	0,66	10.755	12.974	3,6%	9,0%	18,6%	16,6%	24,2%	119,8%	338,5%	1,85	-7.708
TOASO	9,94	2,42	2.828	5.176	6,2%	15,5%	12,0%	5,4%	-34,9%	-40,1%	-57,7%	-0,04	261
TTKOM	7,34	1,26	4.561	5.147	1,5%	3,6%	40,9%	4,3%	9,0%	40,0%	25,6%	1,38	-31
TUPRS	6,21	1,24	8.452	9.710	1,8%	3,6%	6,8%	2,6%	6,3%	29,0%	1.341,0%	-0,78	47
ULKER	6,71	1,96	1.383	1.913	6,0%	24,0%	19,4%	8,2%	-28,0%	-31,8%	-46,4%	1,88	-268
YKBNK	3,57	1,19	6.398	8.694	1,0%	10,8%	-	20,2%	-7,9%	-	-31,1%	-	235

TEMETTÜ TAKVİMİ

Kod	Piyasa Değeri (Bin TL)	Net Kar (Bin TL)	Brüt Tem. Tutarı (Bin TL)	Tem. Dağ. Oranı	Hisse Başına Brüt Tutar	Hisse Başına Net Tutar	Tem. Verimi	Tem. Dağıtım Tarihi	Tem. Ödeme Kalan Gün	Tem. Ödeme Bilgisi
GOKNR	8.631.000,00	645.877,81	105.000	38,54%	0,30	0,27	1,22%	15.10.2024	5	Taksit : 15.10.2024
OBAMS	18.850.863,56	350.676,57	308.501	24,12%	0,64	0,58	1,64%	15.10.2024	5	15.10.2024
SANFM	4.620.000,00	42.573,91	3.000	6,83%	0,02	0,02	0,06%	15.10.2024	5	15.10.2024
BVSAN	2.981.680,00	84.161,12	28.878	11,72%	0,77	0,69	0,97%	21.10.2024	11	21.10.2024
GRSEL	12.709.200,00	722.493,73	40.000	3,69%	0,39	0,35	0,31%	21.10.2024	11	Taksit : 21.10.2024 - 20.06.2024
BRKSN	822.432,00	27.732,34	5.200	7,37%	0,17	0,15	0,63%	22.10.2024	12	Taksit : 22.10.2024 - 25.07.2024
MEDTR	4.998.000,00	38.568,14	35.000	135,31%	0,29	0,26	0,70%	23.10.2024	13	23.10.2024
OSMEN	3.520.000,00	204.193,61	93.000	18,38%	3,39	3,05	2,64%	25.10.2024	15	Avans : 31.01.2024 - 25.10.2024 - 29.07.2024 - 29.05.2024
AGYO	1.835.479,80	21.401,51	26.334	4,05%	0,10	0,10	1,43%	30.10.2024	20	30.10.2024
PCILT	2.227.347,00	221.562,55	100.000	32,27%	0,84	0,76	4,49%	30.10.2024	20	30.10.2024



ŞİRKETLERDEN HABERLER

TKFEN	10.10.2024 22:13 Tekfen Holding A.Ş. Payların Geri Alınmasına İlişkin Bildirim Haberin Devamı
OBAMS	10.10.2024 21:51 Oba Makarnacılık Sanayi Ve Ticaret A.Ş. 10.10.2024 Tarihli Pay Geri Alım İşlemleri Hakkında, Haberin Devamı
ATAKP	10.10.2024 18:54 Atakey Patates Gıda Sanayi Ve Ticaret A.Ş. 10 Ekim 2024 tarihli Pay Geri Alım İşlemleri Haberin Devamı
VERUS	10.10.2024 18:36 Verusa Holding A.Ş. Pay Geri Alım İşlemleri Hk Haberin Devamı
VERUS	10.10.2024 18:35 Verusa Holding A.Ş.,Verusaturk Girişim Sermayesi Yatırım Ortaklığı Anonim Şirketi VERTU Pay Alım Bildirimi Haberin Devamı
LKMNH	10.10.2024 18:28 Lokman Hekim Engürüsağ Sağlık Turizm Eğitim Hizmetleri ve İnşaat Taahhüt A.Ş. Hisse Geri Alımı Haberin Devamı
TABGD	10.10.2024 18:21 TAB Gıda Sanayi Ve Ticaret A.Ş. Pay Geri Alım İşlemleri Haberin Devamı
ADGYO	10.10.2024 18:18 Adra Gayrimenkul Yatırım Ortaklığı A.Ş. Payların Geri Alınmasına İlişkin Bildirim Haberin Devamı
TUKAS	10.10.2024 18:16 Tukaş Gıda Sanayi ve Ticaret A.Ş. Payların Geri Alınmasına İlişkin Bildirim Haberin Devamı
IZMDC	10.10.2024 18:11 İzmir Demir Çelik Sanayi A.Ş.,İzdemir Enerji Elektrik Üretim A.Ş. 10.10.2024 Tarihli IZMDC Pay Geri Alım İşlemleri Haberin Devamı
MKK	10.10.2024 17:50 Merkezi Kayıt Kuruluşu A.Ş.,Gen İlaç ve Sağlık Ürünleri Sanayi Ve Ticaret A.Ş. Hak Kullanım İşlemleri Haberin Devamı
KOTON	10.10.2024 17:36 Koton Mağazacılık Tekstil Sanayi Ve Ticaret A.Ş. Halka Arzdan Elde Edilen Fonun Kullanım Yerlerine İlişkin Rapor Haberin Devamı
ISGYO	10.10.2024 17:04 İş Gayrimenkul Yatırım Ortaklığı A.Ş.,Turkcell İletişim Hizmetleri A.Ş.,Zorlu Enerji Elektrik Üretim A.Ş.,Ak Faktoring A.Ş.,Korteks Mensucat Sanayi Ve Ticaret A.Ş.,Sümer Faktoring A.Ş.,Merkezi Kayıt Kuruluşu A.Ş.,Vakıf Varlık Kiralama A.Ş.,Halk Varlık Kiralama A.Ş.,Emlak Varlık Kiralama A.Ş.,D Yatırım Bankası A.Ş.,Q Yatırım Holding A.Ş. Borçlanma Araçları, Yatırım Fonları ve Varant İtf/Kupon/Getiri/Nakdi Uzlaşma Ödeme İşlemleri Haberin Devamı
FZLGY	10.10.2024 10:48 Fuzul Gayrimenkul Yatırım Ortaklığı A.Ş. Pay Alım Satım Bildirimi Haberin Devamı
EUPWR	10.10.2024 10:43 Europower Enerji Ve Otomasyon Teknolojileri Sanayi Ticaret A.Ş. Bedelsiz Sermaye Artışının Tescil Edilmesi Haberin Devamı
GESAN	10.10.2024 09:37 Girişim Elektrik Sanayi Taahhüt Ve Ticaret A.Ş.,Europower Enerji Ve Otomasyon Teknolojileri Sanayi Ticaret A.Ş. İhale Sonucu Hakkında Haberin Devamı
MKK	10.10.2024 09:25 Merkezi Kayıt Kuruluşu A.Ş.,Europower Enerji Ve Otomasyon Teknolojileri Sanayi Ticaret A.Ş. Hak Kullanım İşlemleri Haberin Devamı
OBAMS	10.10.2024 09:09 Oba Makarnacılık Sanayi Ve Ticaret A.Ş. Pay Alım Satım Bildirimi Haberin Devamı
MOGAN	10.10.2024 09:06 Mogan Enerji Yatırım Holding A.Ş. Pay Alım Satım Bildirimi Haberin Devamı
OBAMS	09.10.2024 22:57 Oba Makarnacılık Sanayi Ve Ticaret A.Ş. 09.10.2024 Tarihli Pay Geri Alım İşlemleri Hakkında, Haberin Devamı



ING Yatırım Menkul Değerler A.Ş.

Unvan : ING Yatırım Menkul Değerler A.Ş.
Adres : Reşit Paşa Mahallesi Eski Büyükdere Cad. No:8 Kat:10 34467 Sarıyer/İstanbul
E-Posta : ingyatirim@ingyatirim.com.tr
Tel : 0850 222 0 600

YASAL UYARI

Bu Bülten; bir veya daha fazla sermaye piyasası aracı veya bunları ihraç eden ortaklıklar ve kuruluşlar ile piyasa eğilimleri hakkında, belirli bir kişiye veya mali durumları, risk ve getiri tercihleri benzer nitelikteki bir gruba yönelik olmamak kaydıyla, ING Yatırım Menkul Değerler A.Ş. müşterilerine ve/veya dağıtım kanallarına yönelik olarak ING Yatırım Menkul Değerler A.Ş.'nin anlaşmalı olduğu dışarıdan hizmet sağlayıcı kuruluşlar tarafından hazırlanmakta olup, Bu Bülten içerisinde sunulan bilgi, analiz, veri ve yorumlar yatırım danışmanlığı faaliyeti kapsamında değildir. Bu Bülten; genel nitelikte yorum ve tavsiye sunulması amacıyla, sermaye piyasası araçlarının mevcut veya gelecekteki fiyat veya değerlerine ilişkin araştırmalardan veya diğer bilgilerden yararlanılarak genel yatırım tavsiyesi olarak hazırlanmaktadır. Yatırım danışmanlığı hizmeti, yetkili kuruluşlar tarafından kişilerin risk ve getiri tercihleri dikkate alınarak kişiye özel sunulmakta olup, genel yatırım tavsiyeleri ise kişiye özel olmayan yatırım stratejileri veya tavsiyeleri içermektedir. Bu sebeple, Bu Bülten içerisinde sunulan bilgi, analiz, veri ve yorumlar mali durumunuz ile risk ve getiri tercihlerinize uygun olmayabileceği gibi, sadece Bu Bülten'e dayanılarak yatırım kararı verilmesi beklentilerinize uygun sonuçlar doğurmayabilir.

